

Unser Zündorf

Bürgerversammlung

31. August 2016

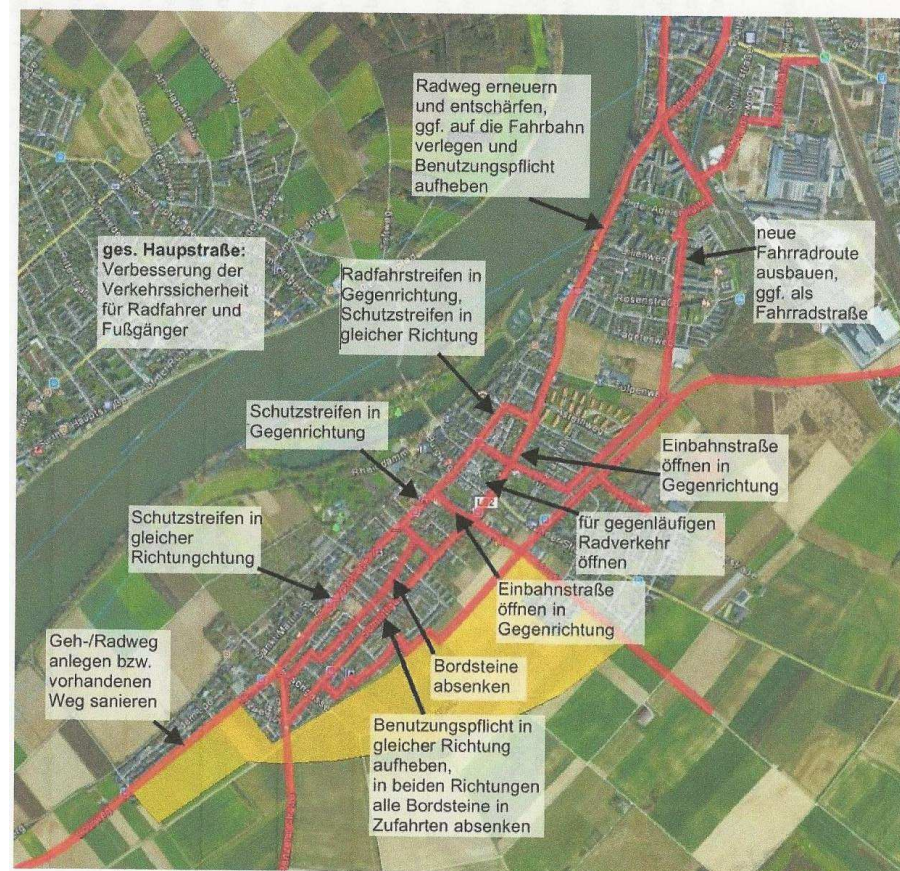
Agenda

- 19.00 Uhr Begrüßung
→ Hans Baedorf, 1. Vorsitzender
- 19.10 Uhr 1. „Zündorf heute“
Vorstellung 10-Punkte-Programm
→ Reiner Lindlahr, 2. Vorsitzender
- 19.30 Uhr 2. „Zündorf-Süd“
2.1 Aktueller Sachstand
→ Hans Baedorf
- 19.40 Uhr 2.2 Umweltthemen
(Klima, Wasser, Erholung, Böden, Artenvielfalt)
→ AK Umwelt: Fr. Michel, Hr. Tiedge, Hr. Rosenkranz, Hr. Sudmeyer
- 20.00 Uhr 2.3 Verkehrsthemen
(ÖPNV, Umgehungsstraßen etc.)
→ Prof. Dr. Winfried Reinhardt, Hans Baedorf, Reiner Lindlahr
- 20.30 Uhr Diskussionsrunde zu vorstehenden Themen
- 21.00 Uhr Weitere Fragen und Anregungen
- 21.30 Uhr Zusammenfassung und Ausblick

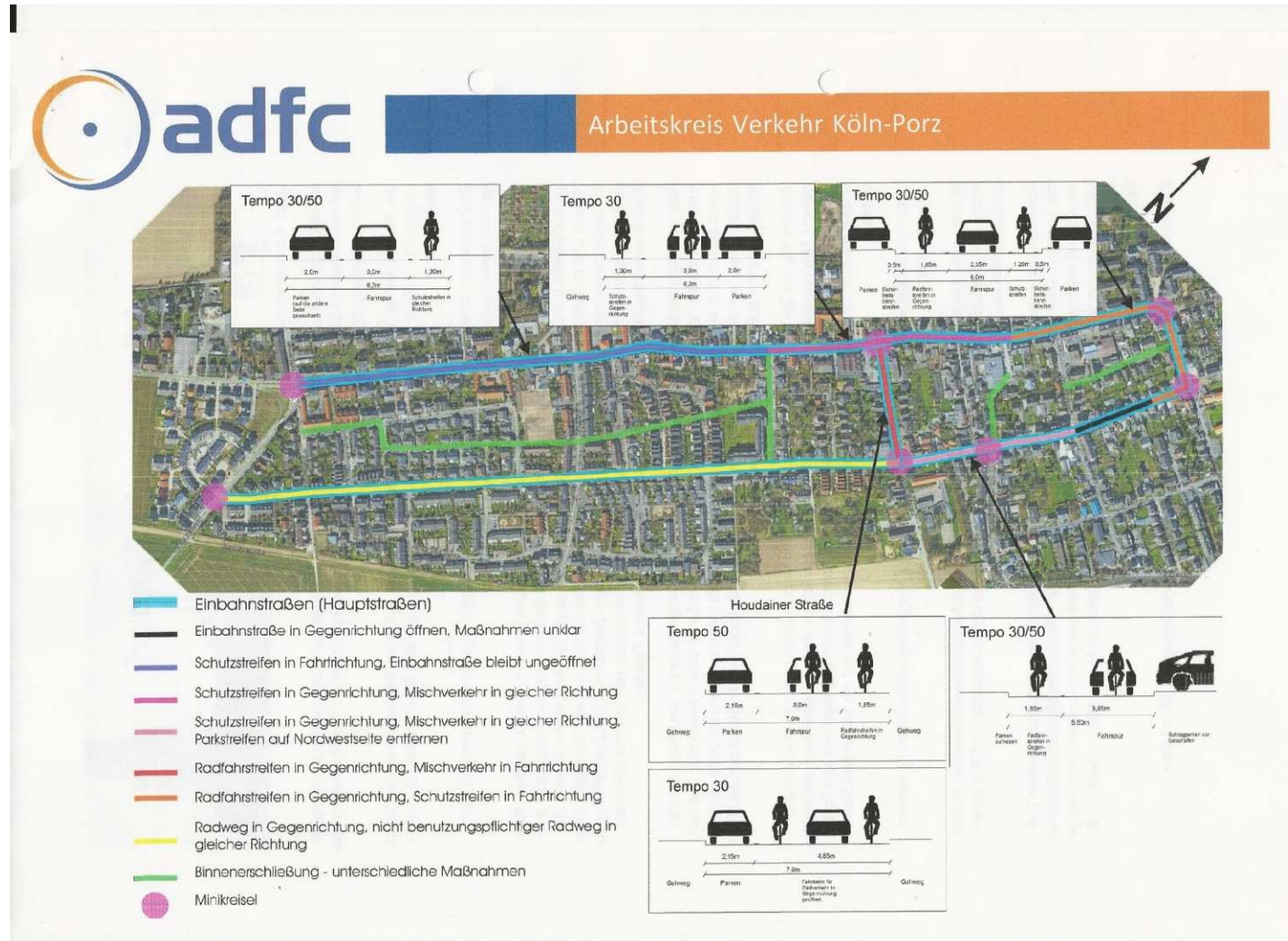
1. Zündorf heute

1. Radverkehrskonzept Zündorf
2. Ausbau Fuß- und Radweg Loorweg
3. Kreisverkehr Loorweg/Ranzeler Str.
4. Fußgängersicherheit in Zündorf
5. Unterbindung Schleichverkehr Börschgasse/Franz-Schaaf-Straße
6. Querstraßen in Zündorf
7. Parksituation Schmittgasse Höhe Grundschule/Sparkasse
8. Straßenverbindung zwischen Wahner Straße und Poststraße
(als „Bypass“ für die Verkehrsenge auf der Hauptstraße, - Höhe Bauernhof Wermes,
mit Anbindung an das Schulzentrum Heerstraße)
9. Ampelsteuerung Hauptstraße Zündorf - Porz
10. Notfall-/Störfallkonzept für Verkehrsumleitungen

1. Radverkehrskonzept Zündorf



1. Radverkehrskonzept Zündorf



1. Radverkehrskonzept Zündorf

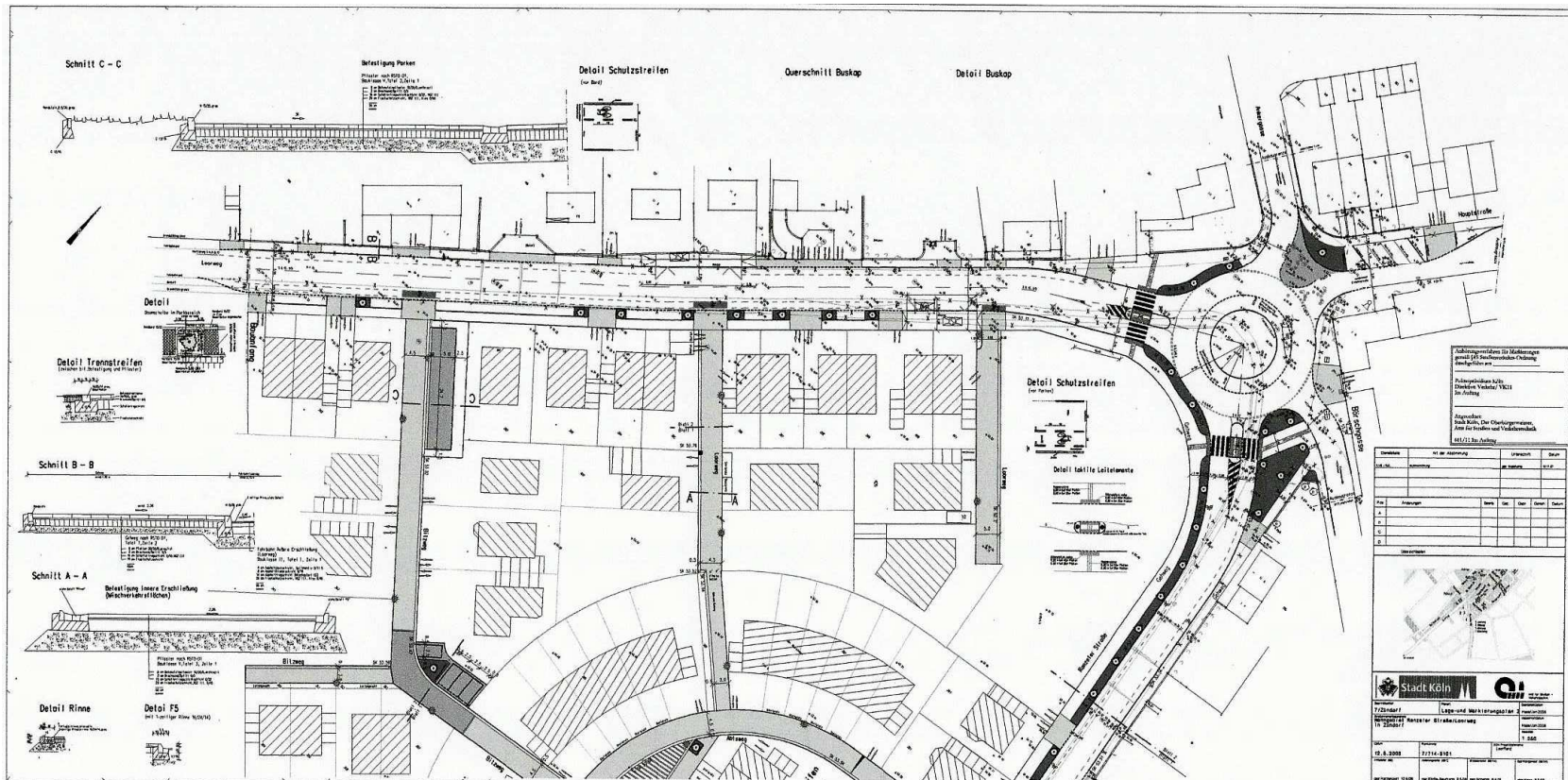


2. Ausbau Fuß- und Radweg Loorweg



3. Kreisverkehr Loorweg/Ranzeler Str.

Planung 2008

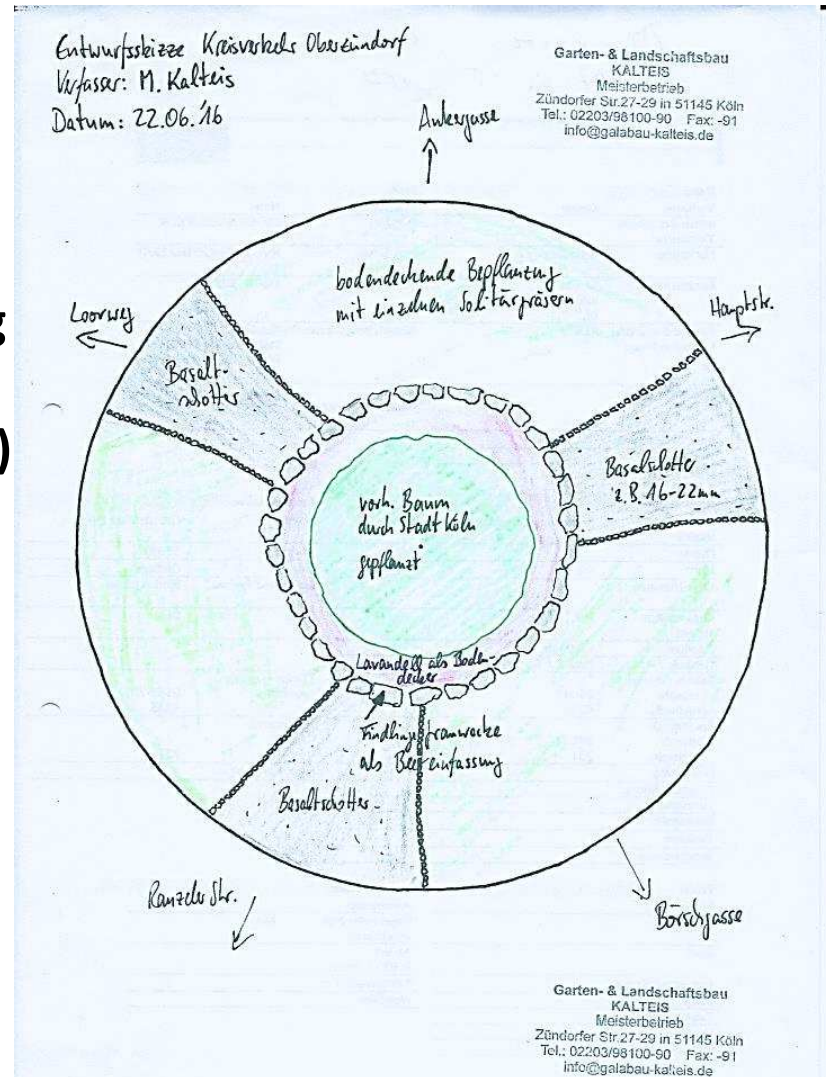


3. Kreisverkehr Loorweg/Ranzeler Str.



3. Kreisverkehr Loorweg/Ranzeler Str.

Sponsoring
für die Gestaltung
des Kreises
(GaLa-Bau Kalteis)



4. Fußgängersicherheit in Zündorf



4. Fußgängersicherheit in Zündorf



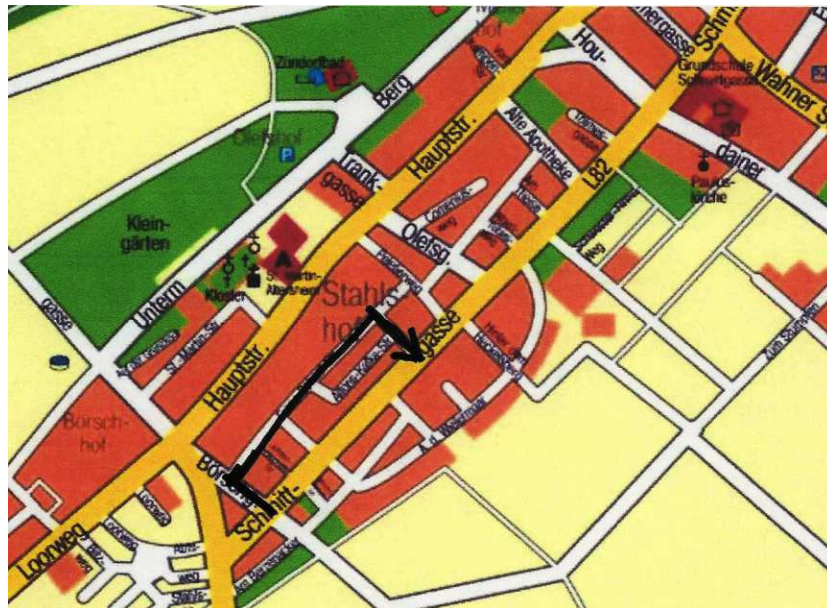
4. Fußgängersicherheit in Zündorf

Zebrastrreifen Schmittgasse

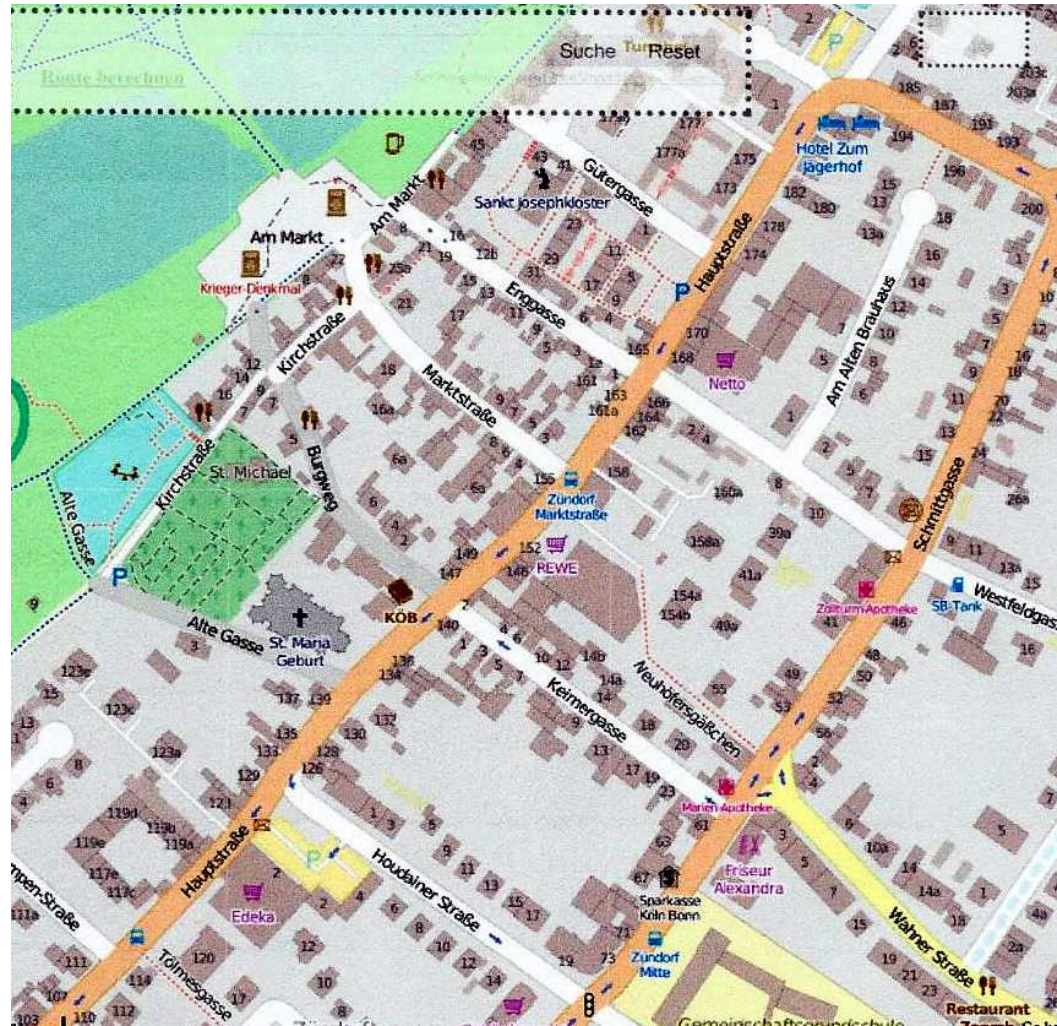


5. Unterbindung Schleichverkehr

Börschgasse/Franz-Schaaf-Straße



6. Querstraßen in Zündorf



6. Querstraßen in Zündorf

Westfeldgasse



6. Querstraßen in Zündorf

Westfeldgasse



6. Querstraßen in Zündorf

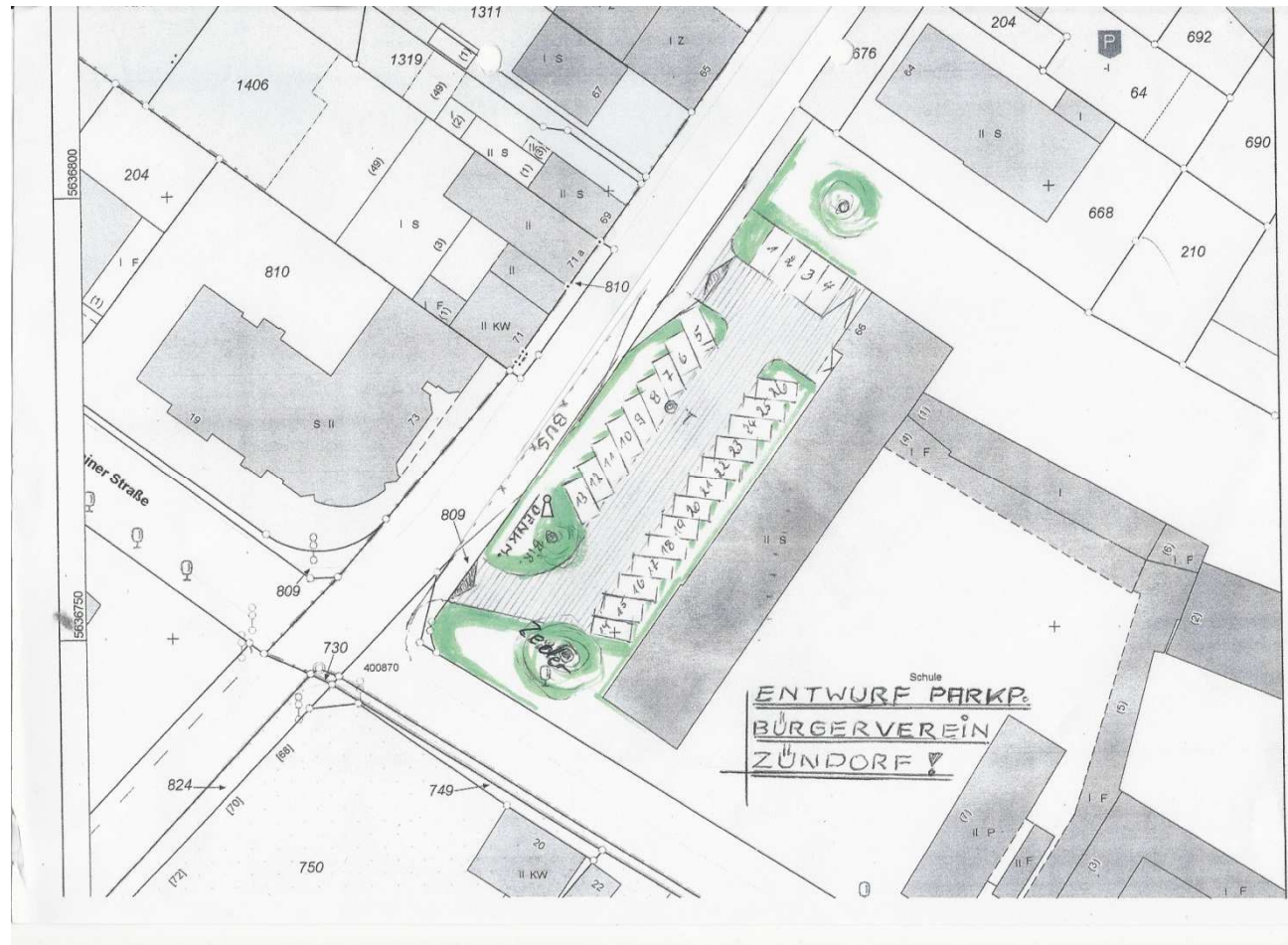
Keimergasse



7. Parksituation Schmittgasse Höhe Grundschule/Sparkasse



7. Parksituation Schmittgasse Höhe Grundschule/Sparkasse



8. Straßenverbindung zwischen Wahner Straße u. Poststraße (als „Notfall-Bypass“)



9. Ampelsteuerung Hauptstraße Zündorf - Porz



10. Notfall-/Störfallkonzept für Verkehrsumleitungen



10. Notfall-/Störfallkonzept für Verkehrsumleitungen

Vorschläge
AK Verkehr



10. Notfall-/Störfallkonzept für Verkehrsumleitungen

**Antwort der
Stadt Köln
vom 13.07.2016**

Der Bereich Baustellenanordnung im **Amt für Straßen und Verkehrstechnik hat bisher und wird auch in Zukunft bei geplanten Maßnahmen wie auch bei akut auftretenden Störfällen professionelle und regelkonforme Lösungen erarbeiten**, um die Behinderungen des Verkehrs durch Baustellen im öffentlichen Straßenland möglichst gering zu halten. Dies alles der im Rahmen der hier vorliegenden Voruntersuchungen und Erkenntnisse. Manche Forderungen im Zusammenhang mit zurückliegenden Ereignissen mussten aus Verkehrssicherheitsgründen abgelehnt werden.

Ich bitte um Verständnis, dass ich aufgrund der erprobten Verfahrensweise und der beschränkten personellen Ressourcen die **Benennung eines Ansprechpartners sowie Teilnehmers am Runden Tisch Konzept Störfälle ablehne**.

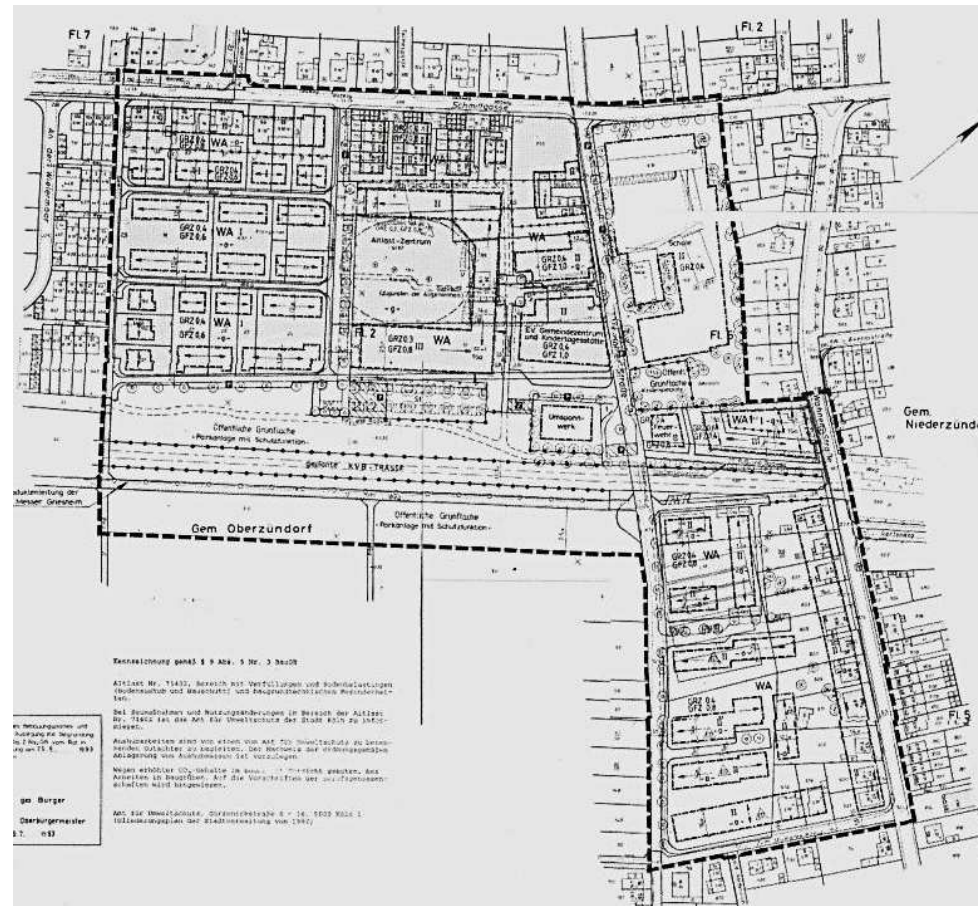
2.1 Zündorf - Süd - Sachstand

- Stopp des Städtebaulichen Wettbewerbs
→ wegen fehlender Grundlagen seit ca. 2 Jahren ausgesetzt
- Politik und Bürger bewusst unterschiedlich informiert
- Verkehrslösungen weiterhin ungeeignet
- unabhängige überregionale Verkehrs- und Umweltgutachten
→ zwingend erforderlich

**2. Bauabschnitt Zündorf-Süd
(Wielermaar bis Wahner Straße)
→ startet dennoch!!!**

2.1 Zündorf - Süd - Sachstand

- **Bebauungsplan „Nördlich Wielermaar“**



2.1 Zündorf - Süd - Sachstand

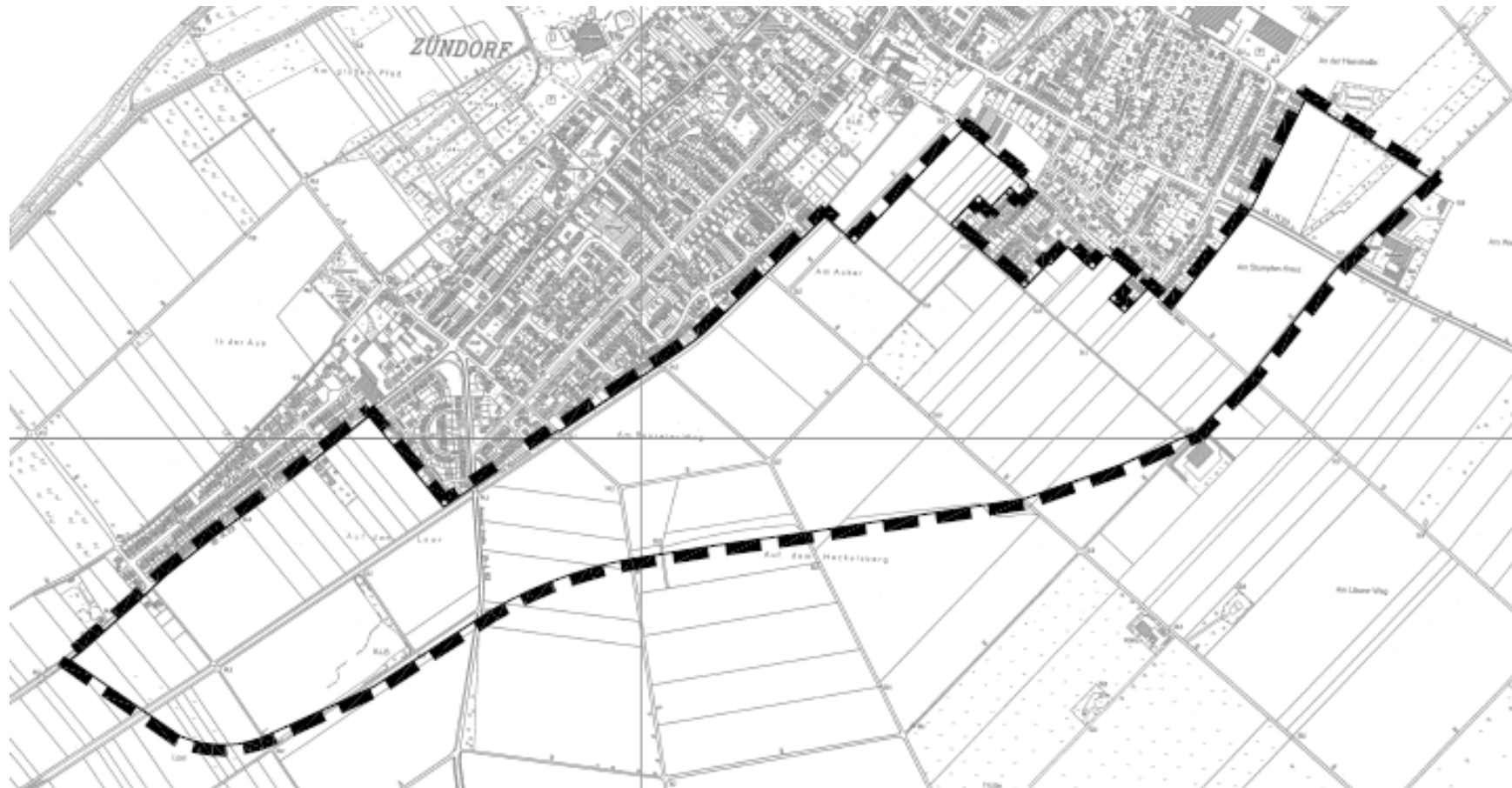
- **Gültiger Beschluss 1996:** Wohnbebauung erst, wenn Verlängerung Linie 7 und Umgehungsstraße realisiert sind
- **Nun:** parallel, nicht verbundene Planungen und Realisierungen
- Die Frage des „ob“ ist völlig ungeklärt

Bauabschnitte der Realisierung von Zündorf-Süd:

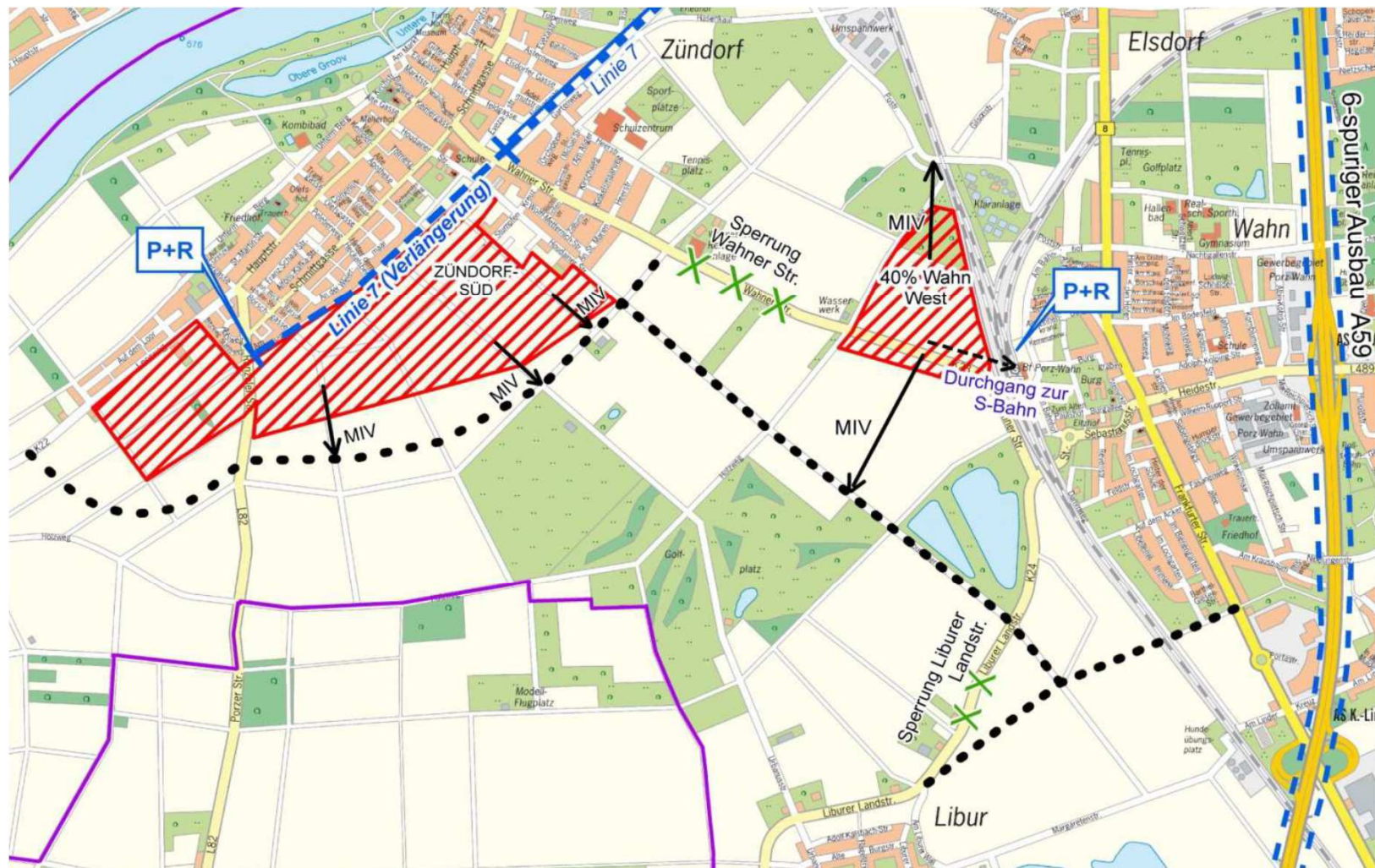
1. 150 WE (Ranzeler Str.) vor 12 Jahren;; „nur mit Linie 7“, Planfeststellung von KVB aus Kostengründen abgebrochen
2. 160 WE: Nördl. Wielermaar → ca. 500 neue Anwohner
3. 2.250 WE: in der Diskussion als „Zündorf 2“ → ca. 8000 neue Anwohner

**Und die Bebauungen der Nachbarorte ?
Werden ignoriert!**

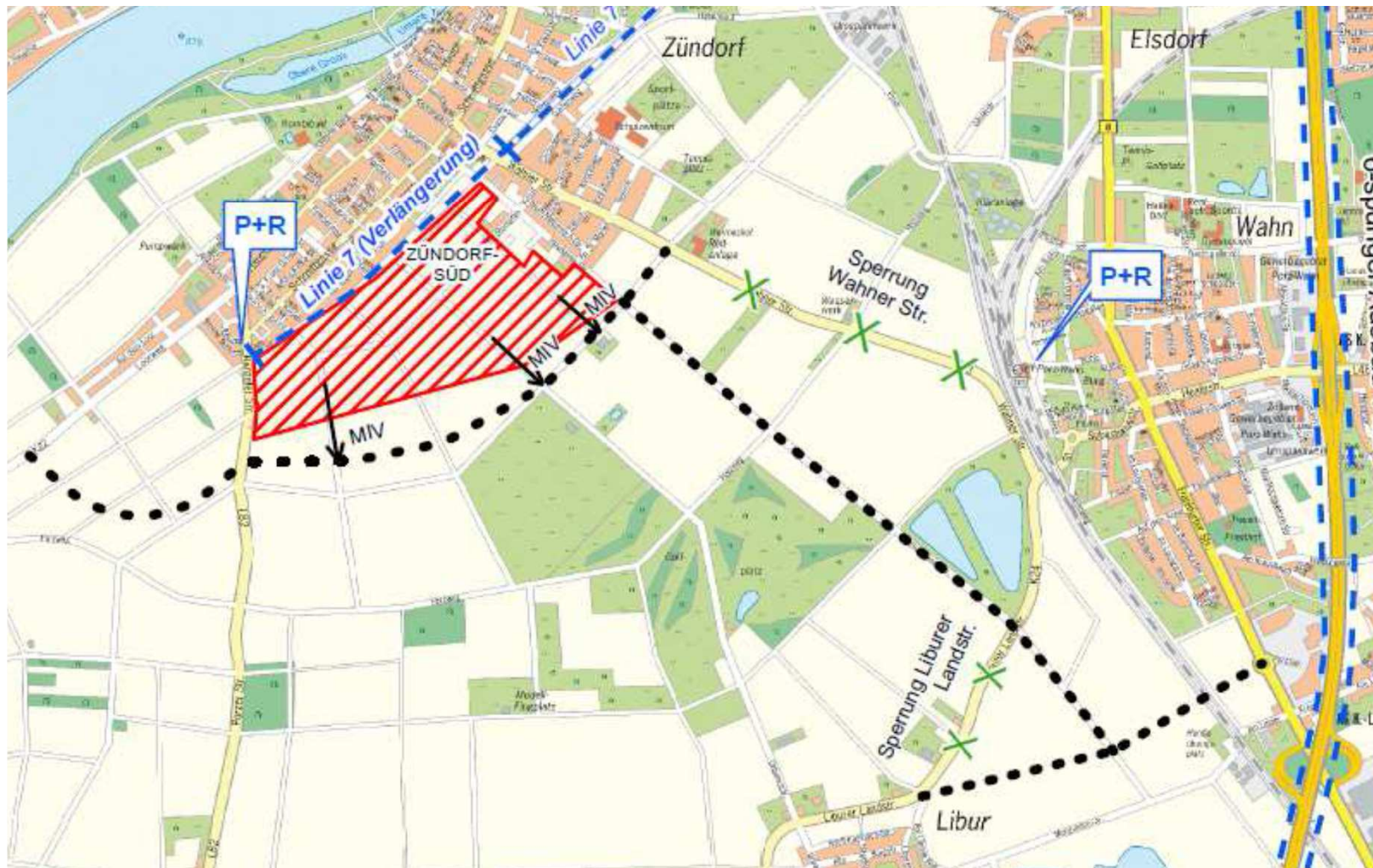
Städtebaulicher Wettbewerb „Zündorf Süd“ Abgrenzung des Wettbewerbsgebietes - Anlage 1



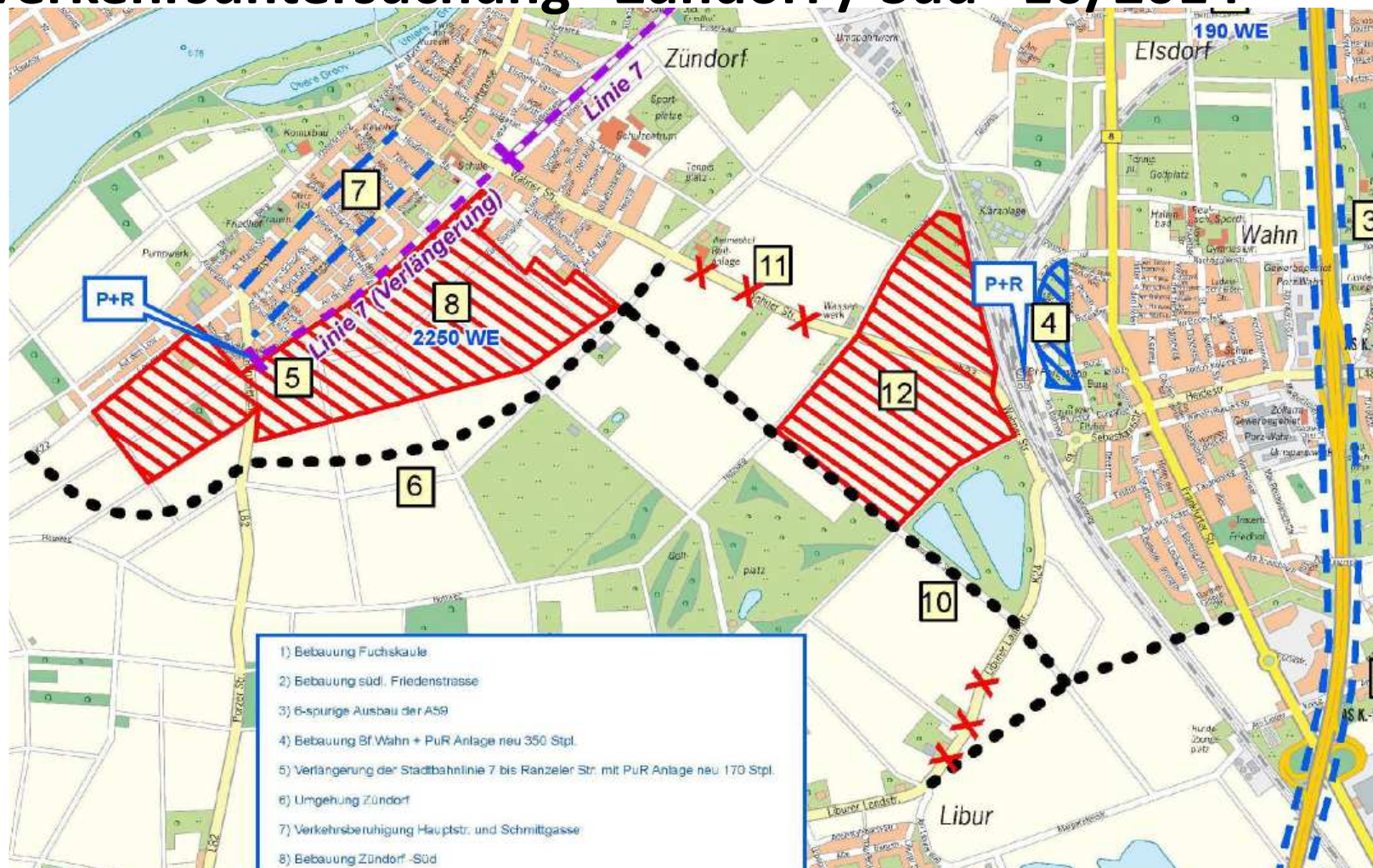
15.9.2014 Präsentation für Rat und Bez.-Vertr.



26.9.2014 Präsentation Bürgerworkshop

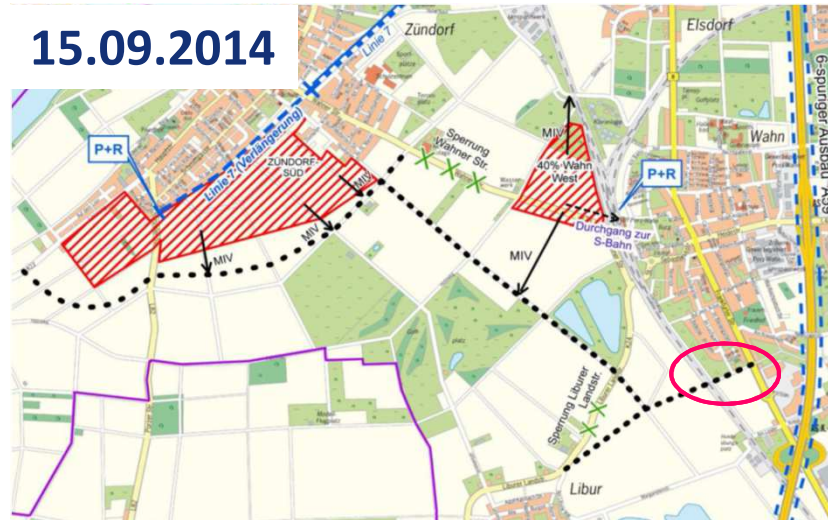


23.10.2014 Machbarkeitsuntersuchung Verkehrsuntersuchung Zündorf / Süd 10/2014



Warum **drei** Varianten ?

Unser Zündorf



Umgehungsstraßen – bisherige Beschlusslage

Aktuelle Situation / Beschlusslage



I Umgehung Zündorf (FNP) als Landesstraße mit Anschluss an die A 59

II Verlängerung L 274 bis zur B 8

III Ausbau der BAB A 59 auf 6 Fahrspuren

IV Verlängerung der Stadtbahnlinie 7 mit P+R-Anlage

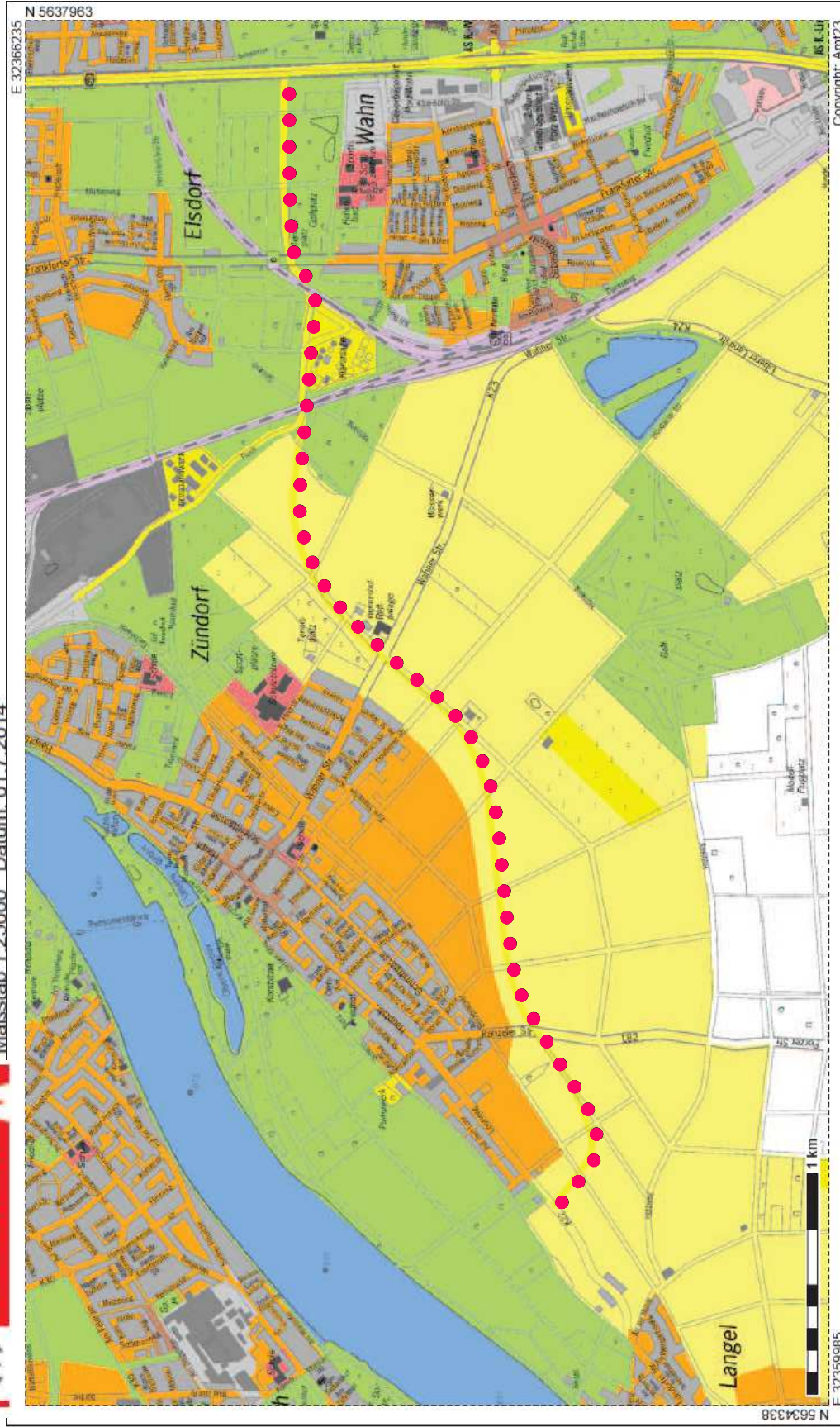
Unser Zündorf

Anlage 15.2



KölnGIS

Auszug aus: aktueller FNP, Stadtplan (grau)
Maßstab 1:25000 Datum: 01.7.2014



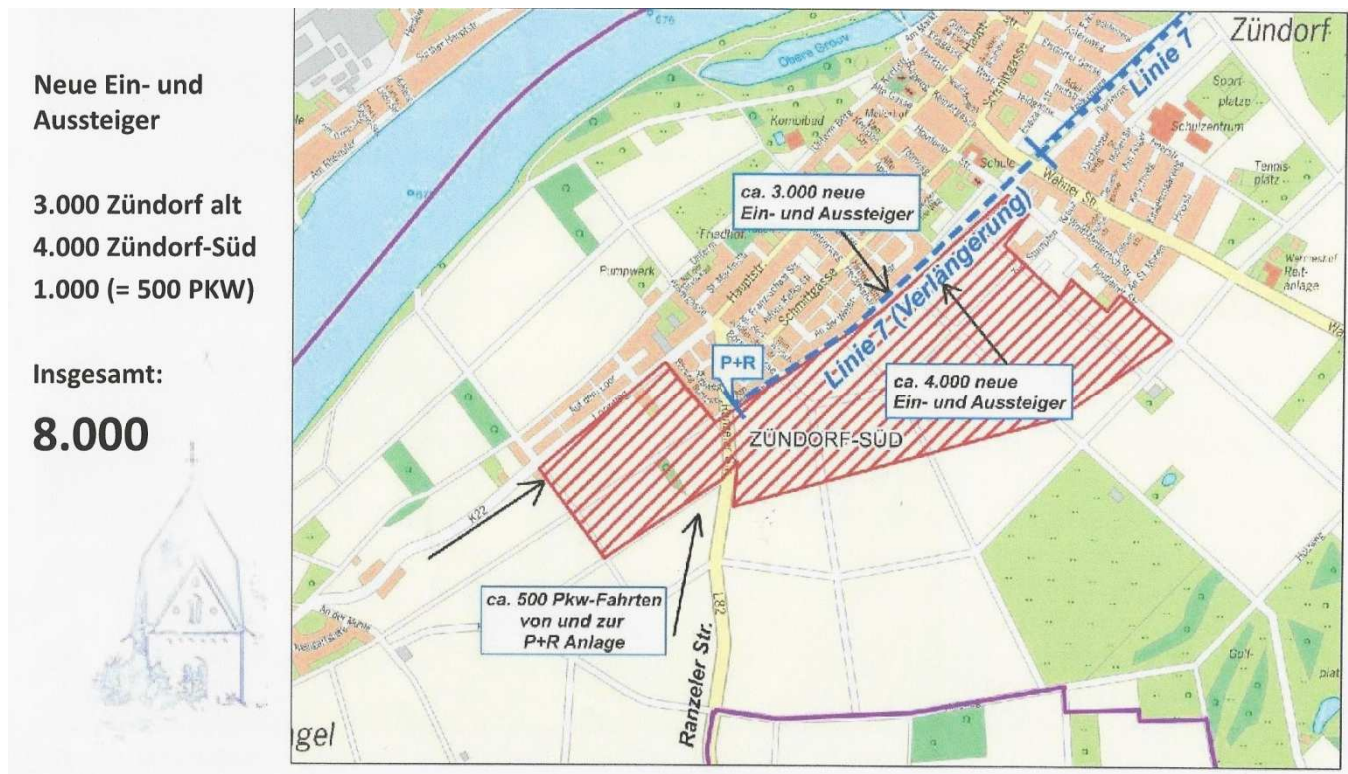
2.3 Verkehrsthemen → Öffentlicher Nah-/Fernverkehr

Forderungen Bürgerverein:

- **Gesamtverkehrskonzept für den ÖPNV im Großraum des Porzer Südens erforderlich (Verlängerung Linie 7 nur um 2 Stationen ist unzureichend)**
- **Keine Abbindung Zündorfs von der S-Bahn in Wahn!**
- **Mehr P+R-Plätze in Zündorf und an der S-Bahn in Wahn**
- **Schnellbusverbindung Zündorf/Wahn im 10-Minuten-Takt**

2.3 Verkehrsthemen → Öffentlicher Nah-/Fernverkehr

Kalkulation Stadt Köln zu „Umsteigerzahlen“



2.3 Verkehrsthemen → Öffentlicher Nah-/Fernverkehr

Leistungsfähigkeit der Linie 7: Zündorf heute

- 12.000 Einwohner, Zündorf heute plus Zündorf II: 20.000
- Einwohner 20.000 Personen legen am Tag rund 3,5 Wege zurück. (3,5 mal von einer Quelle zu einem Ziel), davon werden 20 % mit dem Öffentlichen Personennahverkehr zurückgelegt.
- $20.000 \text{ mal } 3,5 = 70.000$ Wege, davon 14.000 mit dem ÖPNV.

2.3 Verkehrsthemen → Öffentlicher Nah-/Fernverkehr

Leistungsfähigkeit der Linie 7: Zündorf heute

- In der Spitzenstunde morgens werden 15 % dieser Wege abgewickelt (= 2.100 Fahrgäste) Linie 7 der KVB im 10-Minuten-Verkehr mit Doppeltraktion (zwei Wagen) (je Wagen 70 Sitzplätze und 110 Stehplätze) 2 mal 180 Plätze, In 60 Minuten stehen 2.160 Plätze zur Verfügung, d.h. die Zündorfer Einwohner könnten befördert werden, aber kein Langeler, kein Ranzeler, kein Lültdorfer. Und in Porz können keine Leute mehr zusteigen.

2.3 Verkehrsthemen → Öffentlicher Nah-/Fernverkehr

Leistungsfähigkeit der Linie 7: Zündorf heute

- **Wie soll das gehen? Mehr Linie 7 geht nicht wg. Ost-West-Verkehr auf der Deutzer Brücke bzw. wg. Neumarkt.**
- **Dann wird an der Linie 7 noch gebaut, z.B. am Deutzer Hafen: 4.500 Wohneinheiten bedeuten etwa 15.000 Einwohner. Hinzu kommen 5000 Arbeitsplätze. Das ergibt 20.000 Menschen, die auch mit der Linie 7 fahren wollen, ferner weitere 2.500, die in Poll, Westhoven und Porz angesiedelt werden sollen.**
- **Das sieht dann so aus wie vor 70 Jahren ...**

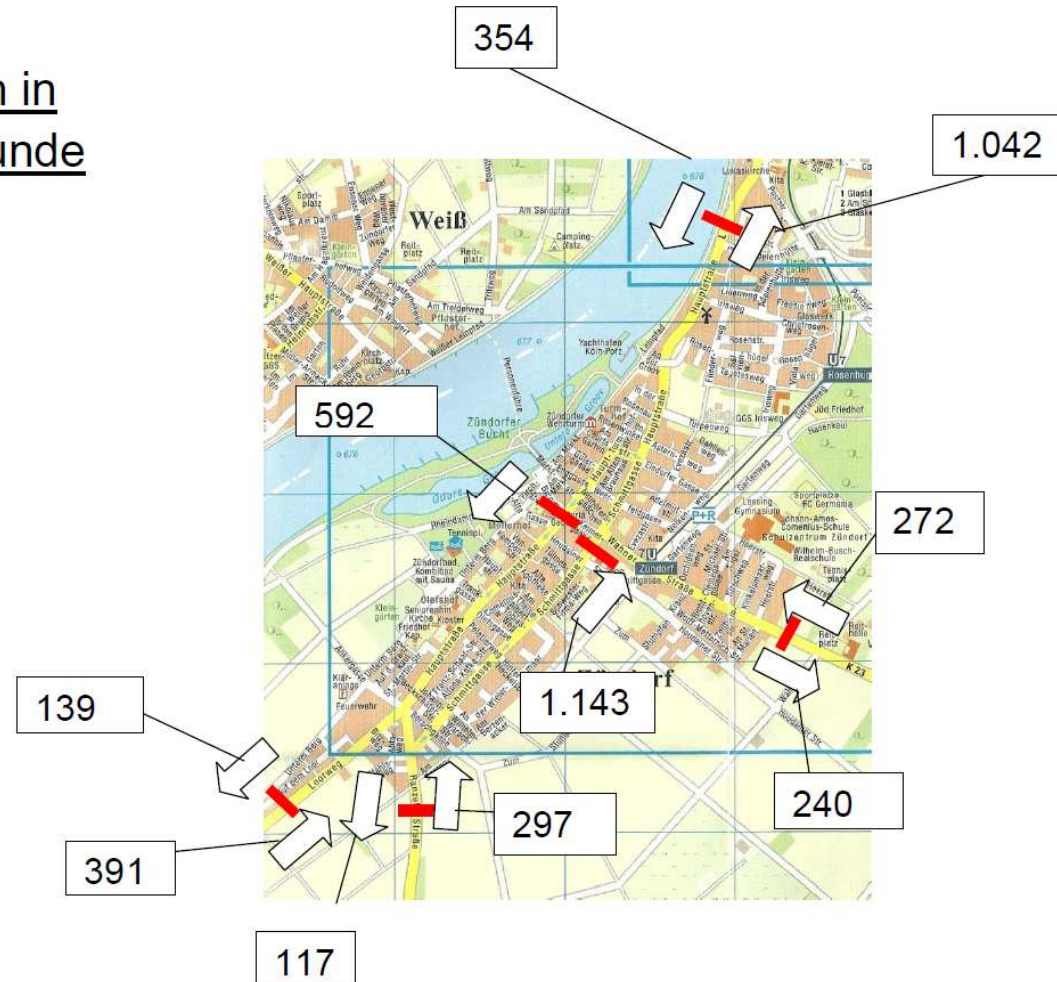
2.3 Verkehrsthemen → Öffentlicher Nah-/Fernverkehr

- KVB vor 70 Jahren ...



2.3 Verkehrsthemen → Individualverkehr Verkehrszählungen des Arbeitskreises Verkehr

Pkw-Einheiten in
der Spitzenstunde

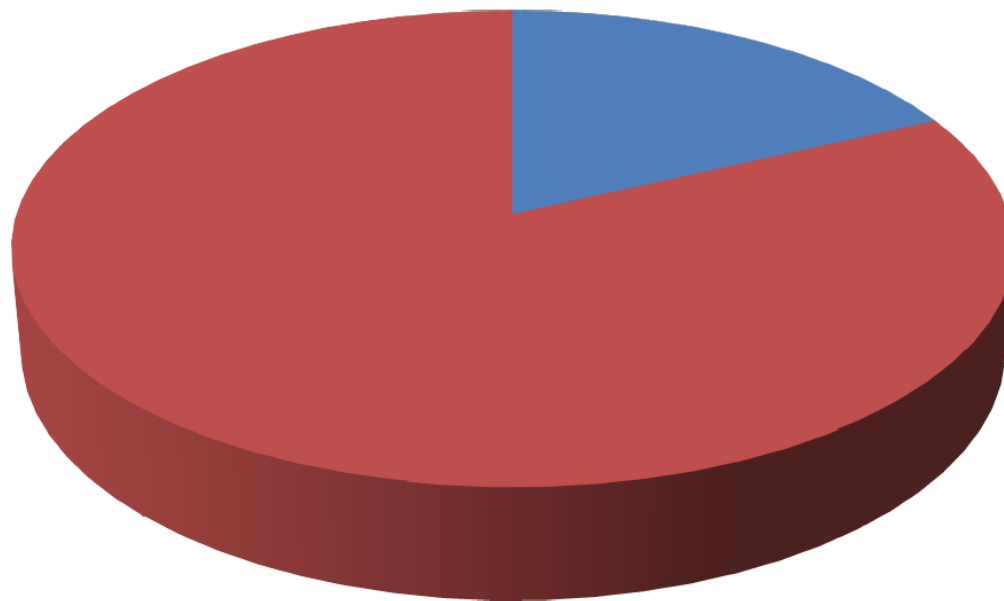


Verkehrszählungen des Arbeitskreises Verkehr

Aufteilung der Verkehrsströme

Nord-Süd-Verkehr 82 %

Ost-West-Verkehr 18 %



Unser Zündorf

Was will der Porzer auf dem Weg nach Köln sehen?



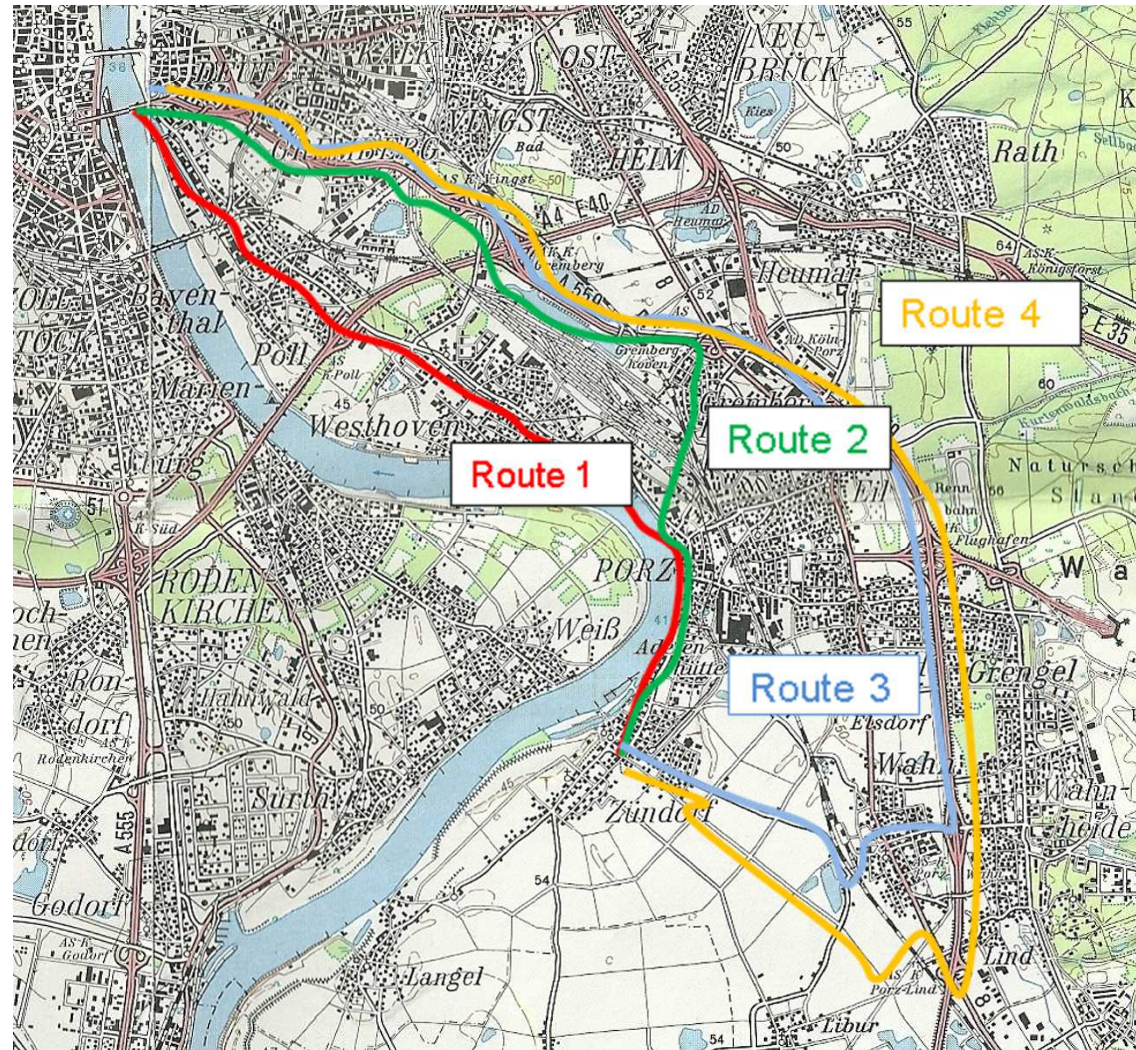
Unser Zündorf

Was will der Porzer auf dem Weg nach Köln sehen?

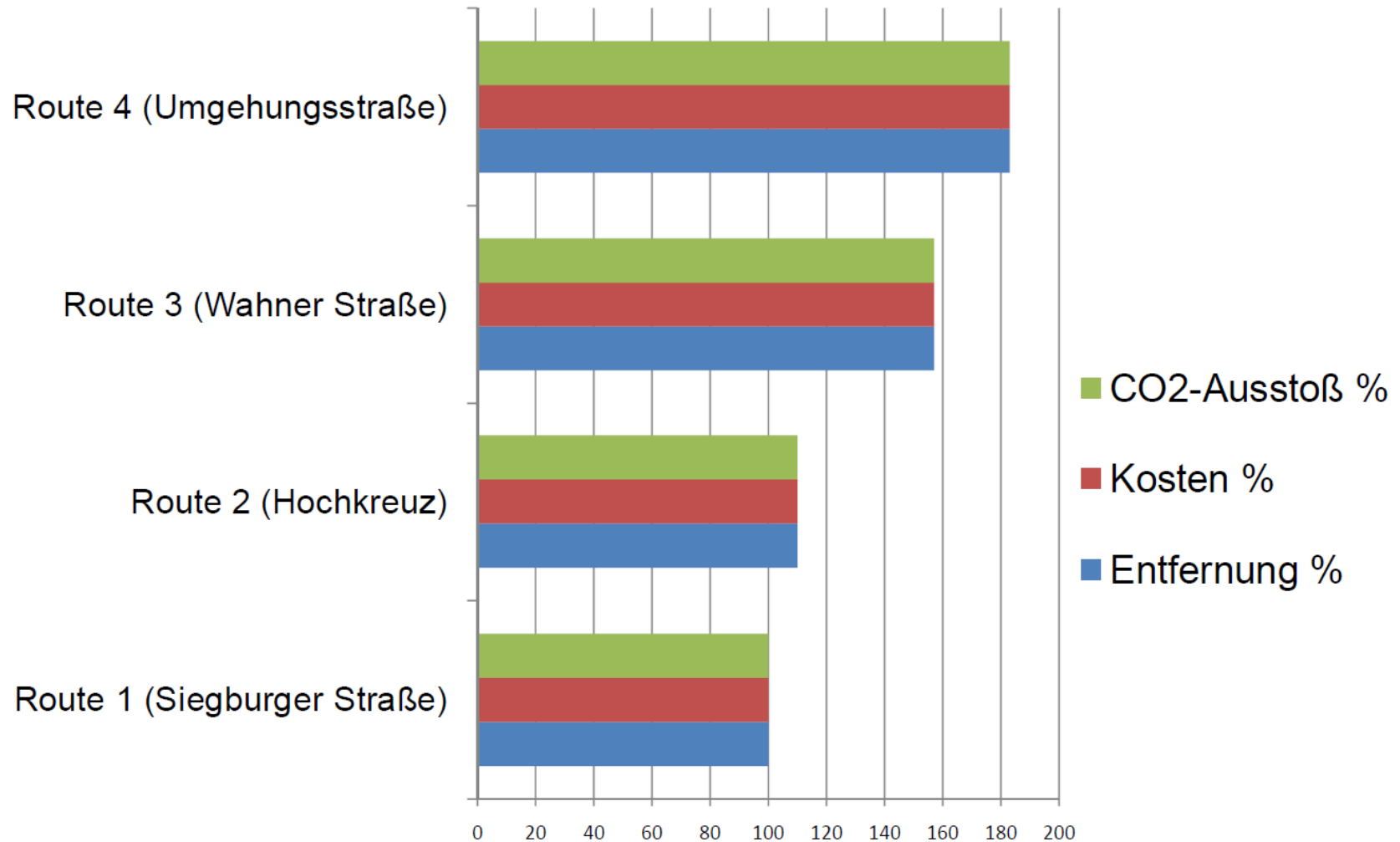


Bürgerverein Zündorf e.V.

Welche Folgen hätte die geplante “Umwegstraße“?



Welche Folgen hätte die geplante "Umwegstraße"?



Welche Folgen hätte die geplante "Umwegstraße"?

	Route 1 (über Siegburger Straße)		Route 4 (über Umgehungsstraße und Autobahn)	
	hin	und zurück	hin	und zurück
Streckenlänge (km)	11,0	22,0	20,2	40,4
Kosten [€] ¹	4,40	8,80	8,08	16,16
	Bei Fahrten an 210 Tagen (= 1 Jahr) $210 \cdot 8,80 = 1.848 \text{ €}$		Bei Fahrten an 210 Tagen (= 1 Jahr) $210 \cdot 16,16 = 3.393,6 \text{ €}$	
			 1.545,6 €/Jahr Mehrkosten	

¹ Es wird mit 40 Cent pro km gerechnet.

Kosten für einen Pkw-Fahrer

Welche Folgen hätte die geplante "Umwegstraße"?

Aus Zündorf fahren am Tag lt. Stadt 20.000 Fahrzeuge nach Köln.

Aufgeteilt: 40 % Siegburger Straße, 40 % Hochkreuz und 20 % Wahner Straße bzw. Umgehungsstraße

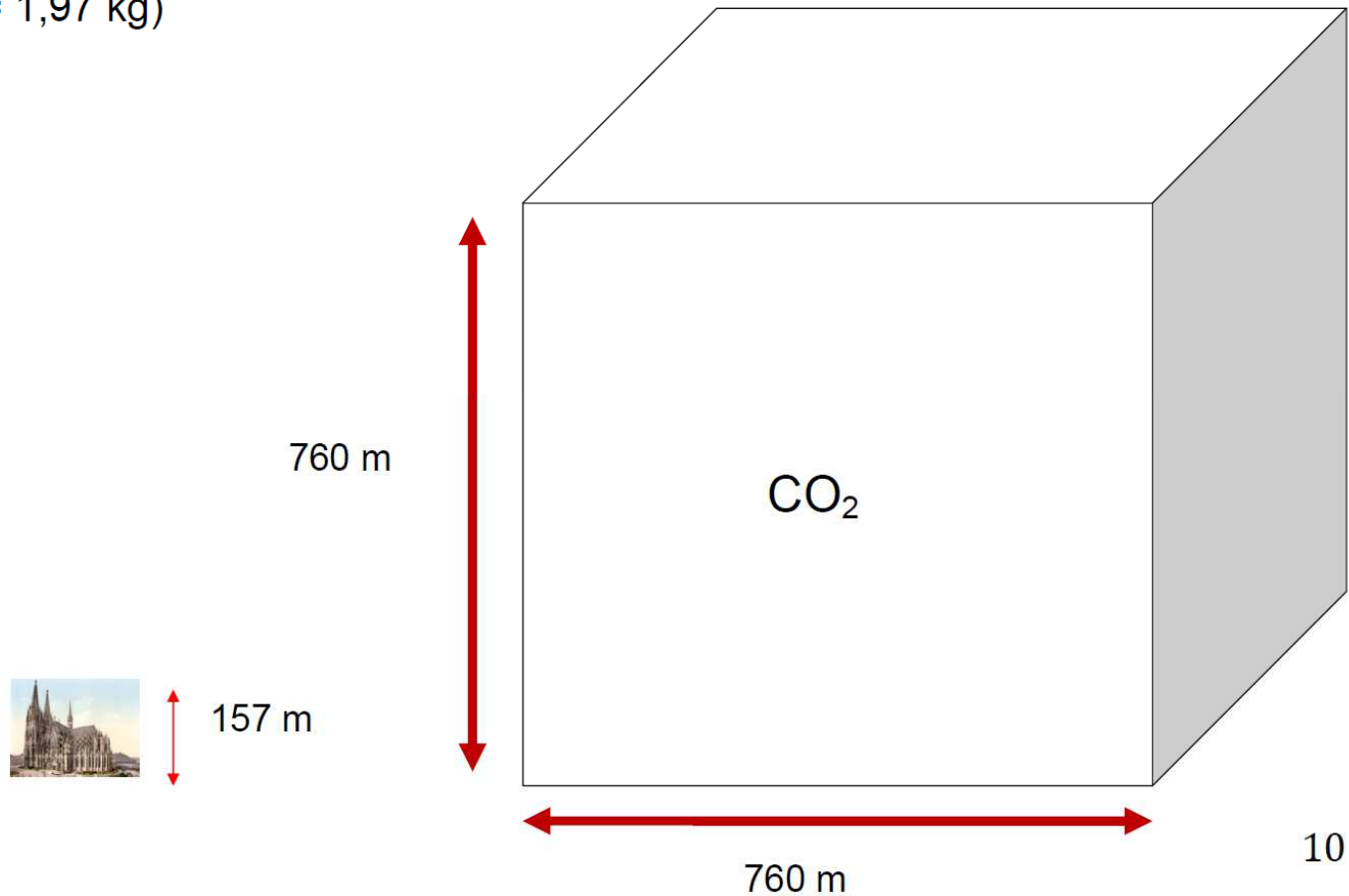
	Aufteilung 40 % Siegburger Str. 40% Hochkreuz 20 % Wahner Str.		Aufteilung 40 % Siegburger Str. 40% Hochkreuz 20 % Umgehungsstraße		Jährlicher Gesamtmehrverbrauch von 20.000 Fahrern bei 20 % auf der Umgehungsstraße statt Wahner Straße	
tägliche km von 20.000 Fahrern	508.000		531.200		23.200	
	Pro Monat ²	Pro Jahr ³	Pro Monat	Pro Jahr	Pro Monat	Pro Jahr
Streckenlänge (km)	10.160.000	106.680.000	10.624.000	111.552.000	464.000	4.872.000 km
Kosten [€]	4.064.000	42.672.000	4.249.600	44.620.800	185.600	1.948.800 €
Co2-Ausstoß [t]	1.808,480	18.989,040	1.891,072	19.856,256	82.592	867.216 t

² Das (Arbeits)Jahr wird zu 10,5 Monaten gerechnet

³ Das Jahr wird zu 210 Arbeitstagen gerechnet

Welche Folgen hätte die geplante "Umwegstraße"?

Die Umgehungsstraße verursacht im Jahr ein Mehr an Schadstoffen von über 1000 mal die Masse des Kölner Doms
(1m³ = 1,97 kg)



Wo bleibt die Infrastruktur ? Erforderlich u. versprochen!

- **Übliche Vorgehensweise der Stadt Köln**
 - ***Machbarkeitsstudien für viel Geld!***

- **Wir sind der Meinung, dass**
 - ***die Brauchbarkeit nicht ausreichend untersucht wird***
 - ***Nachhaltigkeit nicht ausreichend berücksichtigt wird***
 - ***die Bürger mit dem Lenkrad abstimmen werden***

2.3 Forderungen zum Individualverkehr

- **Eigenständige Lösung für die Verkehre aus dem Rhein-Sieg-Kreis erforderlich (auch wg. EVONIK)**
- **Zündorfer Verkehre müssen entsprechend Hauptzielrichtung „Nord-Süd“ eigenständige Verkehrslösung erhalten**
- **Überregionales externes Verkehrsgutachten sowie -konzept zwingend erforderlich**